

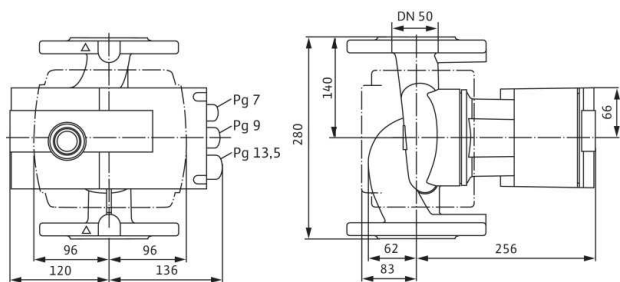
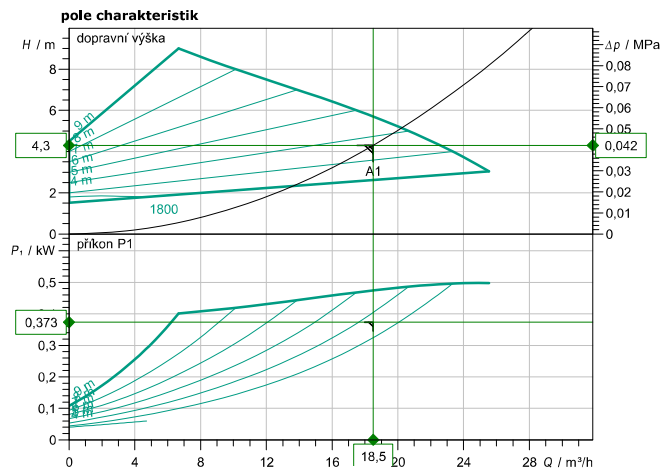
technické údaje

Glandless high-efficiency pump Stratos 50/1-9 PN6/10

Jméno projektu Nepojmenovaný projekt 2019-11-21 12:45:11,407

číslo projektu
Místo instalace
Číslo pozice zákazníka

datum 21.11.2019



zadání provozních údajů

dopravované množství 18,50 m³/h
dopravní výška 4,30 m
prostředky voda 100 %
Teplota média 20,00 °C
hustota 998,20 kg/m³
kinematická viskozita 1,00 mm²/s

hydraulické údaje (provozní bod)

dopravované množství 18,50 m³/h
dopravní výška 4,30 m
příkon P1 0,37 kW

parametry produktu

Glandless high-efficiency pump
Stratos 50/1-9 PN6/10
druh provozu dp-v
max. provozní tlak 1 MPa
Teplota média -10 °C ... +110 °C
max. teplota okolí 40 °C
Minimální výška nátoky 50 / 95 / 110 °C
5 m / 12 m / 18 m

motorové údaje

Převodový motor s čelním ozubeným kolem
Indexu energetické účinnosti (EEI) ≤ 0,2
Síťová přípojka 1~ 230 V / 50 Hz
Připustná tolerance napětí ±10 %
Max. otáčky 4100 1/min
příkon P1 0,49 kW
Příkon 2,15 A
krytí IPX4D
Insulation class F
Emitted interference EN 61800-3;2004+A1;20
Interference resistance EN 61800-3;2004+A1;20
Kabelové šroubení 1 x PG7

Připojovací rozměry

Potrubní přípojka na sání DN 50, PN6/10
Potrubní přípojka na výtlačku DN 50, PN6/10
montážní délka 280 mm

Materiály

Skříň čerpadla 5.1301, EN-GJL-250
Oběžné kolo PPS-GF40
Hřídel 1.4028, X30Cr13
Materiál ložiska Uhlík, impregnovaný kovem

Informace k objednávce

Hmotnost cca 15,5 kg
číslo druhu zboží 2090457